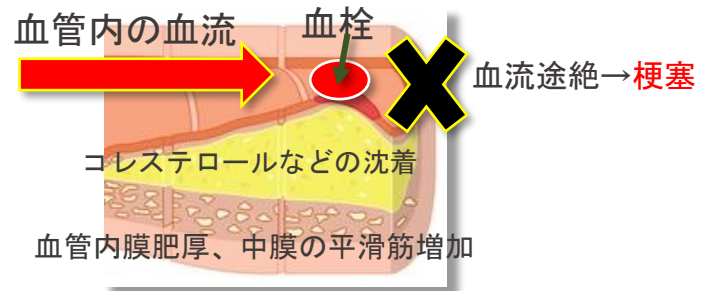


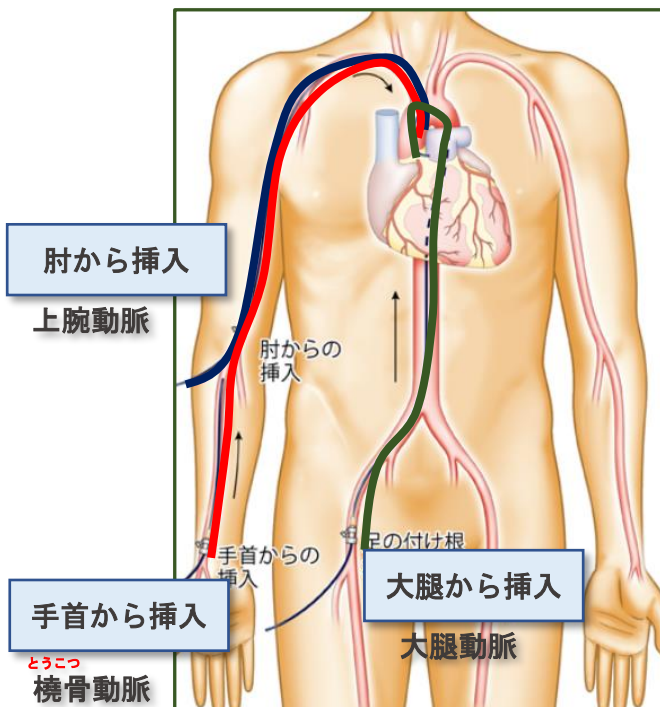
冠状動脈が閉塞すると**心筋梗塞**



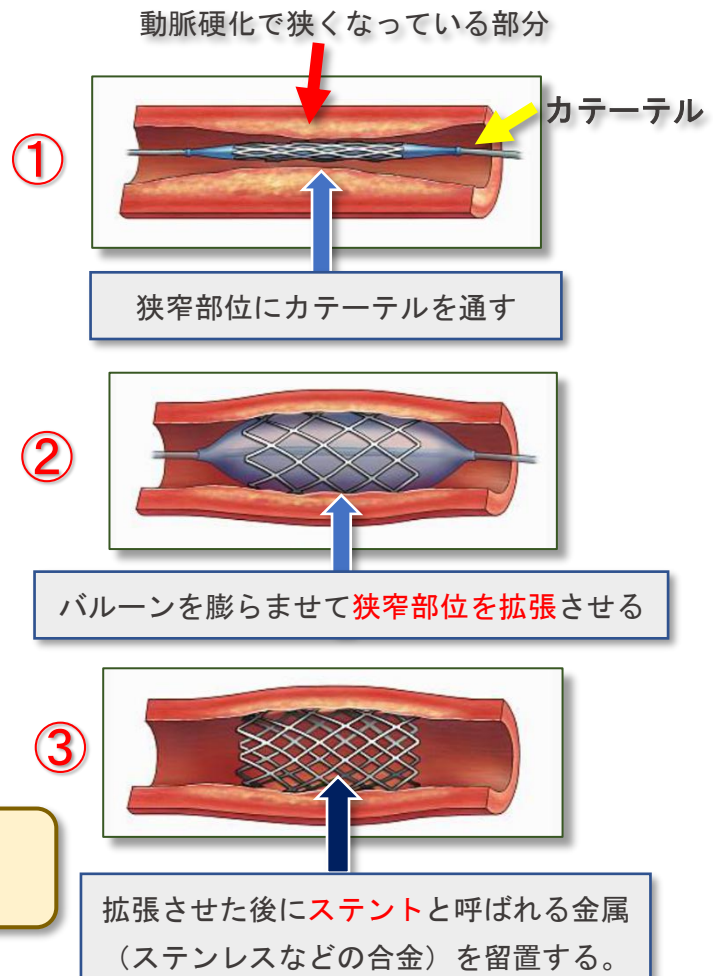
動脈硬化の**粥状硬化** (じゅくじょうこうか) の部分が破綻して**血栓**等の形成 → **血管閉塞** → **梗塞**

急性心筋梗塞の死因の多くは発症直後の不整脈です。発症 **3~6 時間以内** はカテーテルによる血管拡張治療適応です。3~6 時間以内に血流再開すれば**梗塞範囲**を小さく出来ます。

心臓カテーテルによる治療について



心臓カテーテルは上図のように3カ所の挿入部位がある。



左写真は私が若かりし頃大学病院で心臓カテーテル検査をしているところ。残念ながら顔が良く見えない！

※九州大学医学部附属病院や北九州厚生年金病院循環器内科でカテーテル研修 (上腕動脈切開によるカテーテル挿入) を受けて宮崎大学で披露しているところ